

Configuration Manual for “WakeOnLAN for Remoteworkplace”

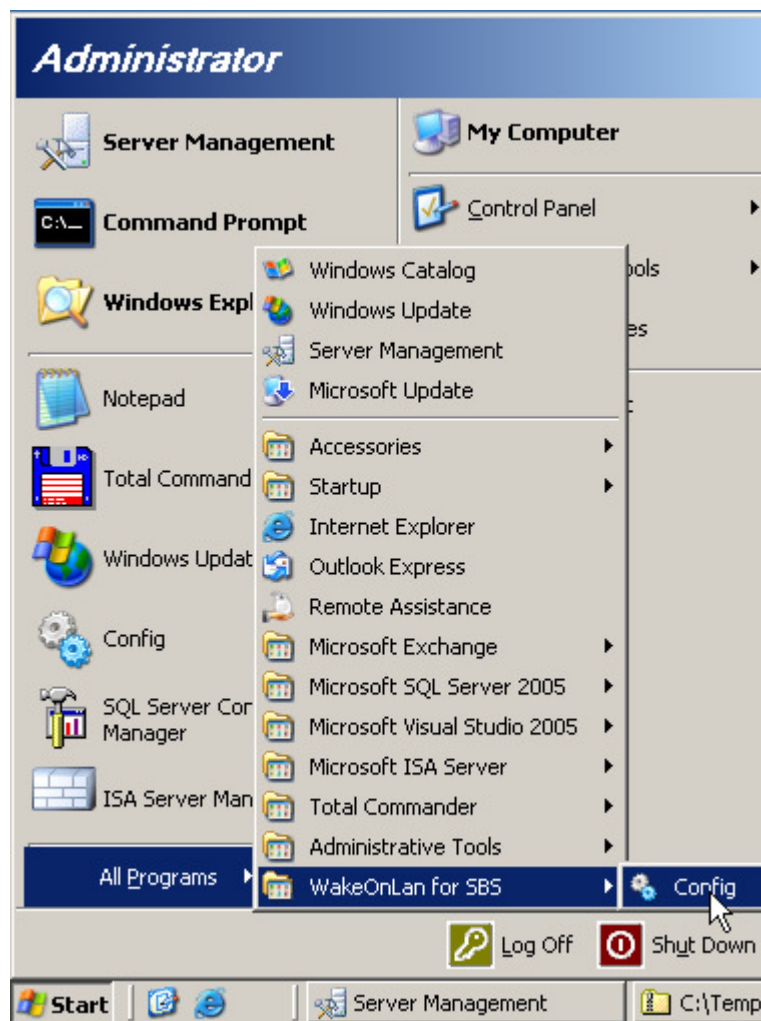
for Microsoft® Small Business Server 2003

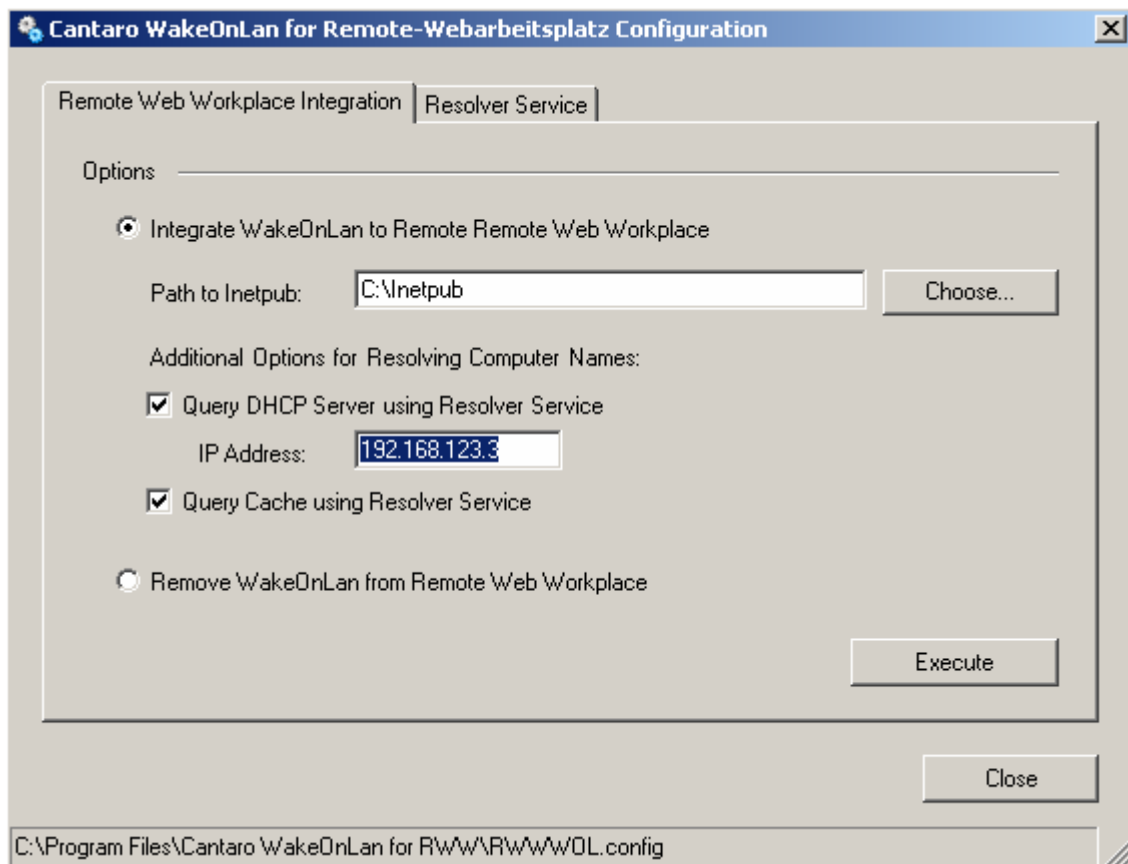
Deutsch=Black

English=Blue

Nach der Installation befindet sich das Konfigurationsprogramm unter „Start“ -> Alle Programme -> WakeOnLan for SBS -> Config. Starten Sie es indem Sie auf „Config“ oder das Symbol klicken.

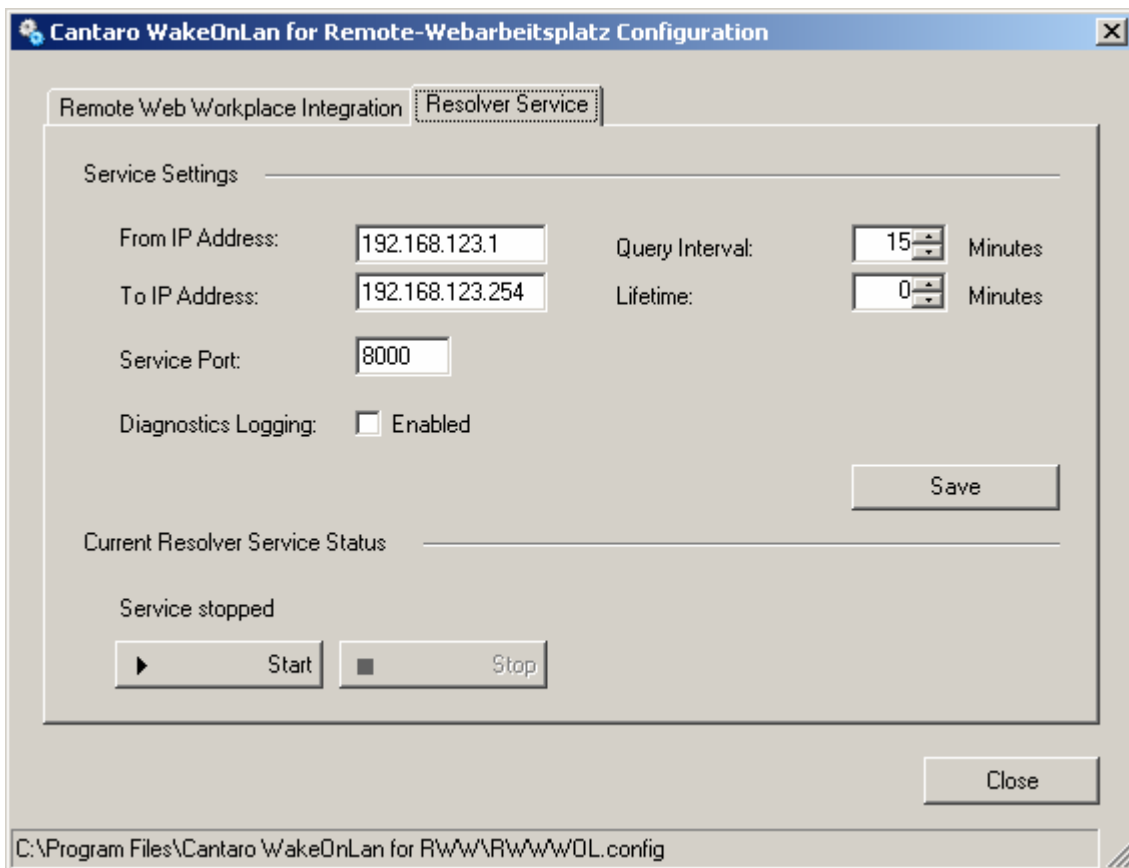
The configuration program is installed under „Start“ -> All Programs -> WakeOnLan for SBS -> Config. Click on it to start the Configuration.





Auf der Registerkarte „Remote Web Workplace Integration“ muss das Root Verzeichnis des Internet-Information-Servers (IIS) angegeben werden. Dies befindet sich beim SBS in der Regel auf Laufwerk C im Verzeichnis „inetpub“. Weiterhin sollte der DHCP Server angegeben werden, damit WOL4RWW diesen zur Ermittlung der MAC Adressen der aufzuweckenden Rechner benutzen kann. Dies sollte normalerweise der SBS selber sein, so dass dessen interne IP hier einzutragen ist. Weiterhin kann hier zum selben Zweck der Zugriff auf den Cache des „Resolver-Dienstes“ aktiviert werden. Durch einen Klick auf „Ausführen“ wird das Produkt in den RWW Ihres Servers integriert.

On the register “Remote Web Workplace Integration” the Root Directory of the “Internet Information Server (IIS) needs to be added. Usually on a SBS this is on Drive C in the directory “inetpub. Further you should chose to query the DHCP Server for the MAC of the PCs you’d like to WakeOnLAN and add its internal IP Address which usually should be the SBS itself. To query the “Resolver Service” the next checkbox need to be activated. Finally click “Execute” to integrate the product into your Servers RWW.



Auf der "Resolver-Dienst" Registerkarte kann der IP Adresse Bereich eingestellt werden, der pro „Abfrageintervall“ auf Geräte und dazugehörige MAC gescannt wird. Dabei kann man auch das intervall zwischen zwei Scans und eine Cache-„Lebensdauer“ angeben, die bestimmt wann Einträge des Caches überaltern, also aus dem Cache wieder entfernt werden. Der Port des Dienstes kann bei Bedarf verändert werden, sowie das Diagnose Protokoll aktiviert werden. Durch einen Klick auf „Speichern“ werden die getätigten Einstellungen übernommen. Abschließend sollte der Dienst noch durch einen Klick auf „Start“ gestartet werden.

On the Resolver-Service Register you can adjust the the range of IP Adresses that will be scanned by the Service for Devices and its MAC. Therefore the interval between two scans and the lifetime for those cache entries to be deleted again can be adjusted. Also the Port for the Service to listen on can be edited and the Diagnostic Logging enabled. Click "Save" to accept the settings and "Start" to start the Service.